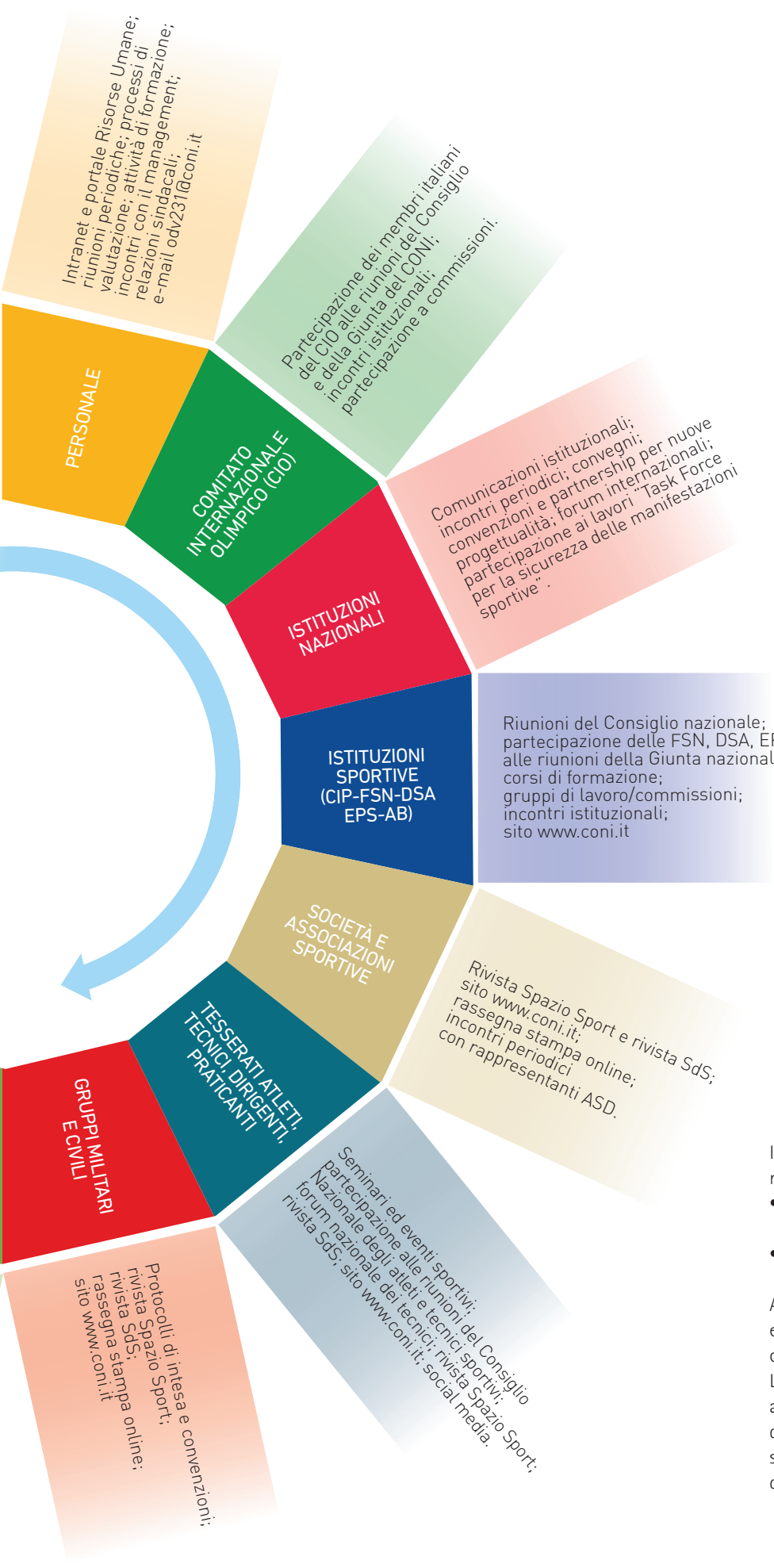


Gli stakeholder e i canali di dialogo

L'impegno volto a rafforzare il processo di informazione, consultazione, dialogo e coinvolgimento costituisce un pilastro della sostenibilità dell'Ente.





I portatori di interesse (stakeholder) del CONI rappresentano tutti quei soggetti che:

- **influenzano**, secondo modalità e gradi di intensità differenti, le attività dell'organizzazione;
- **sono influenzati**, attraverso i servizi e le attività che il CONI pone in essere.

Al fine di garantire una comunicazione continua e costruttiva il CONI ha instaurato dei canali di comunicazione ad hoc.

La comunicazione con i diversi gruppi di stakeholder avviene con cadenza almeno semestrale e permette di condividere strategie e obiettivi, raccogliendo allo stesso tempo eventuali osservazioni e spunti di miglioramento da parte dei diversi interlocutori.